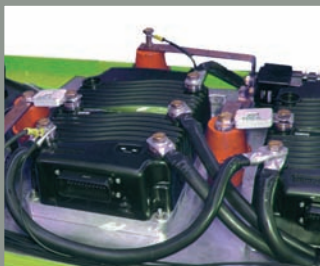


Zakladač RTX20 je dobre navrhnutý vozík ponúkajúci extrémnu flexibilitu. Nosnosť vozíka je 2 t a excelentná reziduálna záťaž dovoľuje premiestňovať ťažké náklady dokonca aj pri vysokom zdvihu. Manévrovateľnosť vozíka dovoľuje všestranné použitie dokonca aj v stiesnených podmienkach. Vysoko kvalitné komponenty zaručujú to, že vozík je vhodný na intenzívne pracovné podmienky.



Ovládače elektronického motora

- Curtis ovládače elektronického motora (striedavý prúd).



ZF transmisia

- ZF transmisia, Bosch hydraulická pumpa a motory Schabmüller (na smer, zdvih a trakciu).



Kabína operátora

- Kabína operátora s elektronickými ovládačmi a Curtis LCD displejom.

OPIS				
1.1	VÝROBCA			LIFTER
1.2	MODEL			RTX20
1.3	POHON			ELEKTRICKÝ [AC]
1.4	RIADENIE			SEDIACI PRACOVNÍK
1.5	NOSNOSŤ	Q	Kg	2000
1.6	ŤAŽISKO NÁKLADU	c	mm	600
1.8	VZDIALENOSŤ NÁKLADU	x	mm	358
1.9	VZDIALENOSŤ KOLIESOK	y	mm	1515

HMOTNOSTI			
2.1	ČISTÁ HMOTNOSŤ S BATÉRIOU	kg	3882 [1]
2.3	ZÁŤAŽ NÁPRAV PRI NEVYSUNUTÝCH LYŽINÁCH BEZ NÁKLADU, STRANA KABÍNY/STRANA LYŽÍN	kg	2400/1482 [1]
2.4	ZÁŤAŽ NÁPRAV PRI VYSUNUTÝCH LYŽINÁCH S NÁKLADOM, STRANA KABÍNY/STRANA LYŽÍN	kg	625/5257 [1]
2.5	ZÁŤAŽ NÁPRAV PRI NEVYSUNUTÝCH LYŽINÁCH S NÁKLADOM, STRANA KABÍNY/STRANA LYŽÍN	kg	2080/3802 [1]

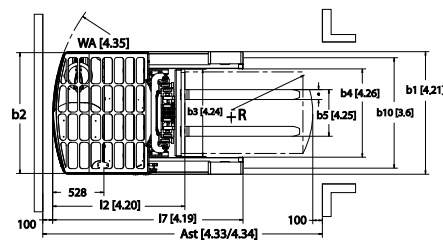
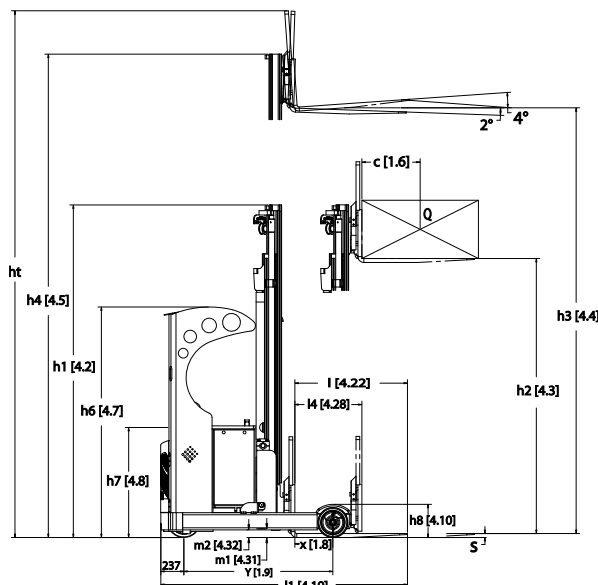
KOLIESKA			
3.1	PLÁŠŤE	Polyuretán	
3.2	VEĽKOSŤ KOLIESOK NA STRANE KABÍNY	mmØ	343X140
3.3	VEĽKOSŤ KOLIESOK POD LYŽINAMI	mmØ	310X102
3.5	KOLIESKA, POČET (x=RIADIACE) POD LYŽINAMI / RIADIACE	2/1 x	
3.6	ŠÍRKA VOZÍKA, STRANA LYŽÍN	b10	mm 1159
3.7	ŠÍRKA VOZÍKA, STRANA KABÍNY	b11	mm -

ZÁKLADNÉ ROZMERY			
4.1	NAKLONENIE LYŽÍN DOPREDU / DOZADU	stupne °	2 / 4
4.2	VÝŠKA SPUSTENÉHO STĽPA	h1	mm 2927 [2]
4.3	VOĽNÝ ZDVIH	h2	mm 2404 [2]
4.4	ZDVIH	h3	mm 7000 [2]
4.5	VÝŠKA VYSUNUTÉHO STĽPU, BEZ OPERADLA	h4	mm 7500 [2]
4.7	VÝŠKA KABÍNY	h6	mm 2260
4.8	VÝŠKA SEDADLA	h7	mm 1080
4.10	VÝŠKA KRYTOV KOLIESOK	h8	mm 342
4.19	CELKOVÁ DĹŽKA	l1	mm 2585
4.20	DĹŽKA VRÁTANE KABÍNY	l2	mm 1430
4.21	CELKOVÁ ŠÍRKA	b1/b2	mm 1262/1244
4.22	ROZMERY LYŽÍN	s/e/l	mm 40/100/1150
4.23	TYP LYŽÍN DIN15173, TRIEDA/FORMA	2/A	
4.24	ŠÍRKA NAKLONENIA LYŽÍN, S OPERADLOM/ BEZ OPERADLA	b3	mm 901/880
4.25	VONKAJŠIA ŠÍRKA LYŽÍN	b5	mm 620
4.26	ŠÍRKA MEDZI PODPORNÝMI NOHAMI	b4	mm 920
4.28	PREDNÝ POSUN	l4	mm 664
4.31	VZDIALENOSŤ PODLAHY POD STĽPOM S NÁKLADOM	m1	mm 102
4.32	VZDIALENOSŤ PODLAHY V STREDE VZDIALENOSTI KOLIESOK	m2	mm 82
4.33	ŠÍRKA PRACOVNEJ ULIČKY PRE PALETU 1000X1200 PRIEČNE	Ast	mm 2760
4.34	ŠÍRKA PRACOVNEJ ULIČKY PRE PALETU 800X1200 POZDĹŽNE	Ast	mm 2800
4.35	POLOMER OTÁČANIA	Wa	mm 1760
4.37	DĹŽKA VRÁTANE KOLIESOK POD LYŽINAMI	l7	mm 1959

VÝKONOVÉ PARAMETRE			
5.1	RÝCHLOSŤ JAZDY S / BEZ NÁKLADU	km/h	10,6/11,4
5.2	RÝCHLOSŤ ZDVIHU S / BEZ NÁKLADU	m/s	0,4/0,56
5.3	RÝCHLOSŤ SPÚŠŤANIA S / BEZ NÁKLADU	m/s	0,5/0,4
5.4	POSUNOVÁ RÝCHLOSŤ S / BEZ NÁKLADU	m/s	0,15
5.7	KAPACITA STÚPANIA S / BEZ NÁKLADU	%	10/15
5.9	ČAS AKCELERÁCIE S / BEZ NÁKLADU (NAD 10m)	s	5/4,2
5.10	PREVÁDZKOVÁ BRZDA	R/E/H*	

ELEKTRICKÉ MOTORY			
6.1	RIADIACI MOTOR, 52 VÝKON 60min	kW	6,4
6.2	ZDVIHOVÝ MOTOR, 53 VÝKON 15%	kW	14
6.3	BATÉRIA V ZÁVISLOSTI OD IEC 254-2:A,B,C,žiadna	IEC 254-2, C	
6.4	NAPÄTIE BATÉRIE, NOMINÁLNA KAPACITA C5	V/Ah	48/575-700
6.5	HMOTNOSŤ BATÉRIE +/- 5% (V ZÁVISLOSTI OD VÝROBCU)	kg	904-1350

INÉ			
8.2	OPERAČNÝ TLAK PRE PRIPEVNENIE	bar	140
8.4	HLUČNOSŤ PRI UCHU PRACOVNÍKA	dB(A)	<70



Výrobca si vyhradzuje právo zmien na modeloch a parametroch bez predošlého upozornenia.

[1] S minimálnym stĺpom a batériou 700 Ah (1350 kg)

[2] S minimálnym stĺpom

* Regeneračný/Elektromagnetický/Hydraulický

[3] S minimálnou batériou 575 Ah (904kg)

[4] S minimálnou batériou 700 Ah (1350kg)

	ZDVIH	VOZNÝ ZDVIH	VÝŠKA SPUSTENÉHO STĽPA	VÝŠKA VYSUNUTÉHO STĽPA, BEZ OPERADLA	VÝŠKA VYSUNUTÉHO STĽPA S OPERADLOM	REZIDUÁLNA ZDVIHOVÁ KAPACITA
	h3	h2	h1	h4	ht	Qr
	mm	mm	mm	mm	mm	kg
RTX20/70	7000	2404	2927	7500	7980	1800 [3]
RTX20/80	8000	2732	3247	8500	8980	1700 [4]
RTX20/90	9000	3137	3647	9500	9980	1500 [4]
RTX20/100	10000	3771	4281	10500	10980	1300 [4]
RTX20/110	11600	4404	4914	12100	12580	850 [4]